

## Akoestisch onderzoek effect plan De Grote Beer te Alexander op bestaande woontoren overkant Hoofdweg

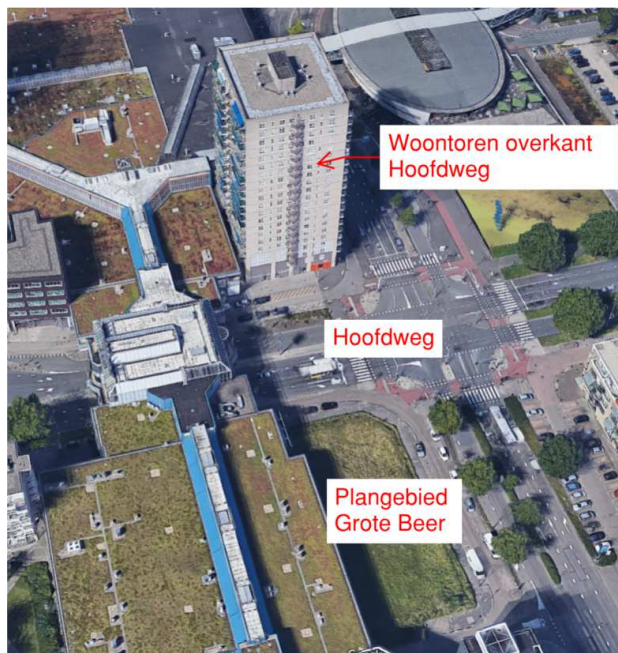
---

Betreft	Akoestisch onderzoek effect plan De Grote Beer te Alexander op bestaande woontoren overkant Hoofdweg
Oprachtgever	Dura Vermeer Bouw Zuid West BV
Werknummer	19283.18
Datum	3 juni 2021

---

### 1 Kader en doel

In opdracht van Dura Vermeer Bouw Zuid West BV is een akoestisch onderzoek uitgevoerd naar de mogelijke invloed van deze toren op de geluidbelastingen op de bestaande woningen. Het onderzoek richt zich op woningen in de woontoren aan de overkant van de Hoofdweg. Zowel wegverkeerslawaai als spoorweglawaai zijn hierbij onderzocht. Aanleiding voor het onderzoek zijn zienswijzen van omwonenden. In figuur 1 is de huidige situatie weergegeven.



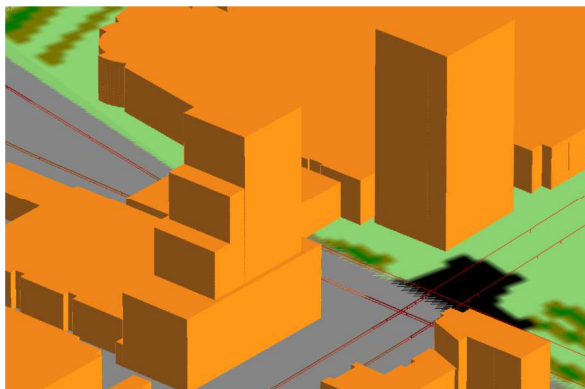
Figuur 1: Huidige situatie

Gezien de vraagstelling is op basis van een akoestisch rekenmodel volgens de aangewezen rekenmethode, de zogenaamde Standaard Rekenmethode 2 voor wegverkeerslawaai en spoorweglawaai, het akoestisch effect van de realisatie van het nieuwbouwplan Grote Beer onderzocht middels een verschilberekening. Beoordeeld is de geluidbelasting van het gecumuleerde wegverkeerslawaai (zonder aftrek ingevolge art. 110g Wet geluidhinder) en het gecumuleerde spoorweglawaai. Hierbij zijn de woningen betrokken waar sprake is van ene geluidbelasting boven de voorkeursgrenswaarde, 53 dB voor wegverkeerslawaai, 55 dB voor railverkeerslawaai.

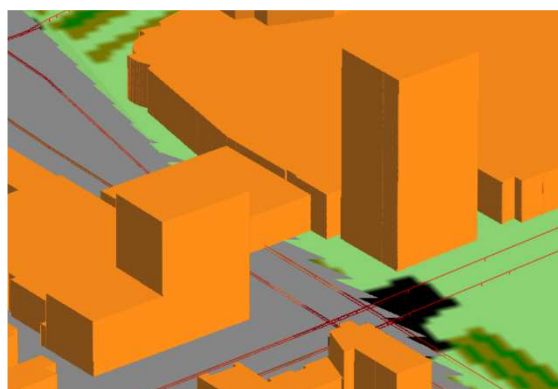
De volgende situaties zijn beoordeeld:

- De geluidbelasting in de huidige situatie met als uitgangspunten zonder nieuwbouwplan Grote Beer:
  - huidige ruimtelijke omgeving met bebouwing en huidige wegprofilering/spoorprofilering;
  - verkeersgegevens wegen conform akoestisch onderzoek Grote Beer 19283.13 van Buro Bouwfysica;
  - brongegevens van de spoortrajecten afkomstig uit het online Geluidregister van Rijkswaterstaat versie conform akoestisch onderzoek Grote Beer 19283.13 van Buro Bouwfysica.
- De geluidbelasting toekomstige situatie met gebouwworm Grote Beer conform het functioneel ontwerp (FO), d.d. 14 april 2021 (zie figuur 2) en uitgangspunten huidige situatie.
- De geluidbelasting toekomstige situatie met gebouwworm Grote Beer conform het bestemmingsplan Alexanderknoop (BA) (zie figuur 3) en uitgangspunten huidige situatie.

Met deze verschilberekening wordt het effect van de realisatie van de nieuwe bebouwing ten opzichte van de huidige situatie, zowel in ruimtelijke als in fysieke zin, in detail in beeld gebracht. In de bijlage is een compleet overzicht van de rekenresultaten opgenomen met adressering en grafische weergave van de rekenmodellen.



Figuur 2: Functioneel Ontwerp (FO) Grote Beer



Figuur 3: Ontwerp Grote Beer conf. BP Alexanderknoop (BA)

## 2 Rekenresultaten

Uit de verschilberekening conform de bijlage blijkt in de toekomstige situatie een zeer geringe geluidstoename van gemiddeld ca. 0,05 dB voor het gecumuleerde wegverkeerslawaai met een maximum van 0,28 dB (Functioneel Ontwerp). Voor het gecumuleerde spoorweglawaai is in de toekomstige situatie geen sprake van een toename.

### 3 Beoordeling en conclusie

Een beperkte toename tot 1 dB is niet hoorbaar voor normaal horende personen en leidt niet tot een merkbare verandering van de situatie. De berekende toename voor het gecumuleerde wegverkeerslawaai is ruimschoots minder dan deze drempelwaarde van 1 dB. De realisatie van het beoogde nieuwbouwplan Grote Beer te Alexander zal derhalve niet leiden tot een merkbare verandering van de situatie.

Behandeld door: E.J. Witteveen en ing. R. R. J. W. Liebrechts

Projectverantwoordelijke: ir. J. Hardlooper

Buro Bouwfysica B.V.

Cypresbaan 45

2908LT Capelle aan den IJssel

T 010 – 760 00 49

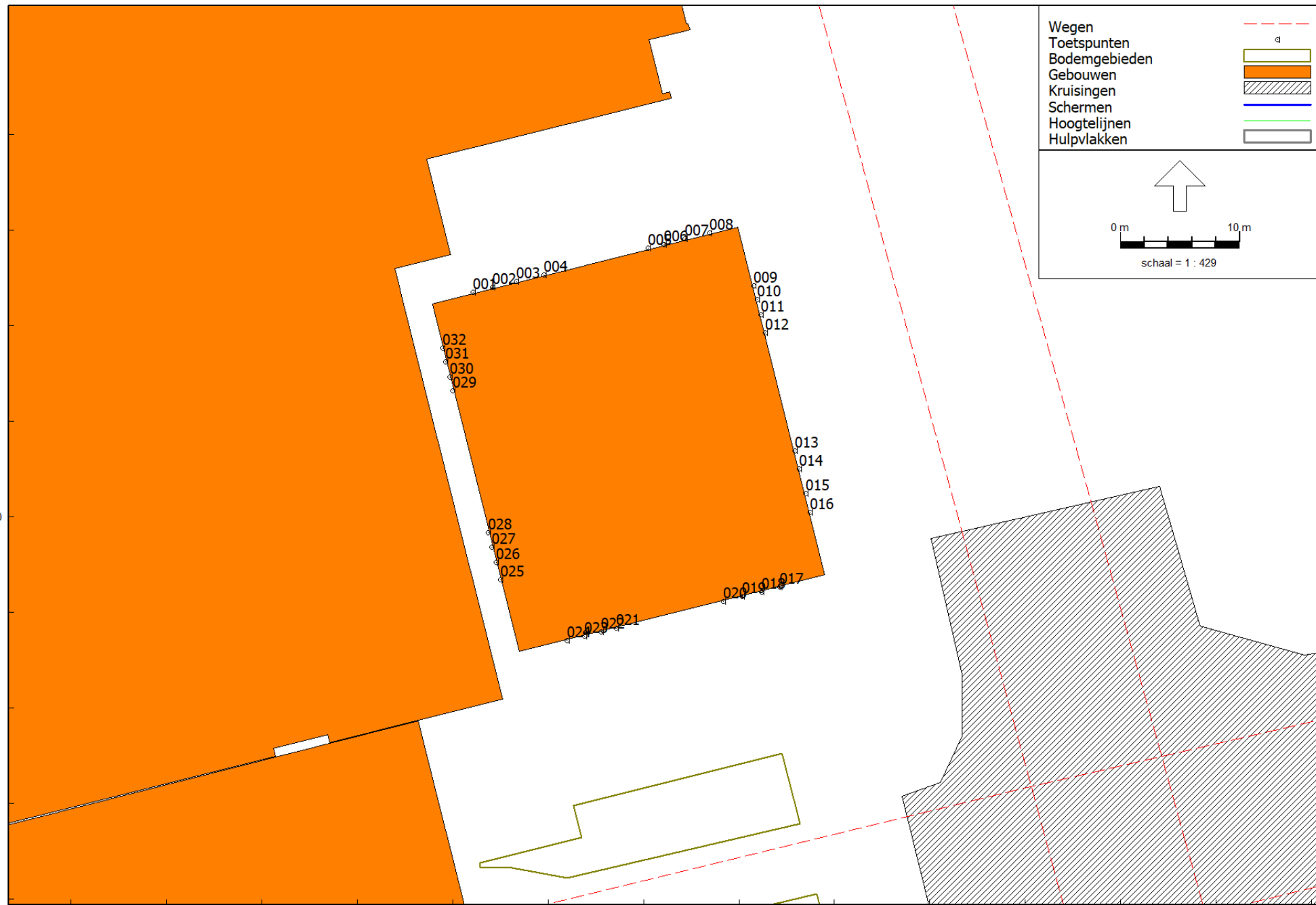
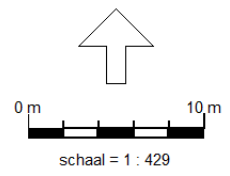
M [info@burobouwfysica.nl](mailto:info@burobouwfysica.nl)

W [www.burobouwfysica.nl](http://www.burobouwfysica.nl)

Bijlage: Berekeningsresultaten

Bijlage: Berekeningsresultaten

Wegen	
Toetspunten	
Bodemgebieden	
Gebouwen	
Kruisingen	
Schermen	
Hoogtelijnen	
Hulpvlakken	



440480

97760

97800

97840

Effect plan Grote Beer op woontoren overzijde Hoofdweg

Grote Beer FO = Functioneel ontwerp. d.d. 14 april 2021

Grote Beer BA = variant ontwerp conf. bestemmingsplan Alexanderknoop

Toetspunt	Gevel	Hoogte (m)	Wegen gecumuleerd			Spoor gecumuleerd			Wegen gecumuleerd (relevant bij >53 dB zonder aftrek)		Spoor gecumuleerd (relevant bij >55 dB )	
			Met Grote beer FO	Met Grote beer BA	Zonder Grote Beer	Met Grote beer FO	Met Grote beer BA	Zonder Grote Beer	Vershil Grote beer FO / Zonder	Vershil Grote beer BA / Zonder	Vershil Grote beer FO / Zonder	Vershil Grote beer BA / Zonder
001_A	Noord	58,5	59,4	59,4	59,4	58,26	58,26	58,26	0	0	0	0
001_B	Noord	61,5	59,51	59,51	59,51	58,43	58,43	58,43	0	0	0	0
002_A	Noord	40,5	58,65	58,65	58,65	57,01	57,01	57,01	0	0	0	0
002_B	Noord	43,5	58,89	58,89	58,89	57,21	57,21	57,21	0	0	0	0
002_C	Noord	46,5	59,04	59,04	59,04	57,4	57,4	57,4	0	0	0	0
002_D	Noord	49,5	59,1	59,1	59,1	57,58	57,58	57,58	0	0	0	0
002_E	Noord	52,5	59,2	59,2	59,2	57,78	57,78	57,78	0	0	0	0
002_F	Noord	55,5	59,31	59,31	59,31	57,92	57,92	57,92	0	0	0	0
003_A	Noord	22,5	56,5	56,5	56,5	54,34	54,34	54,34	0	0	-	-
003_B	Noord	25,5	56,96	56,96	56,96	54,76	54,76	54,76	0	0	-	-
003_C	Noord	28,5	56,89	56,89	56,89	55,28	55,28	55,28	0	0	0	0
003_D	Noord	31,5	57,07	57,07	57,07	55,73	55,73	55,73	0	0	0	0
003_E	Noord	34,5	57,42	57,42	57,42	56,11	56,11	56,11	0	0	0	0
003_F	Noord	37,5	58,21	58,21	58,21	56,55	56,55	56,55	0	0	0	0
004_A	Noord	4,5	57,71	57,71	57,71	42,05	42,05	42,05	0	0	-	-
004_B	Noord	7,5	57,96	57,96	57,96	44,63	44,63	44,63	0	0	-	-
004_C	Noord	10,5	58,02	58,02	58,02	46,57	46,57	46,57	0	0	-	-
004_D	Noord	13,5	57,98	57,98	57,98	50,15	50,15	50,15	0	0	-	-
004_E	Noord	16,5	57,43	57,43	57,43	53,13	53,13	53,13	0	0	-	-
004_F	Noord	19,5	56,92	56,92	56,92	54,3	54,3	54,3	0	0	-	-
005_A	Noord	58,5	59,42	59,42	59,42	58,17	58,17	58,17	0	0	0	0
005_B	Noord	61,5	59,5	59,5	59,5	58,32	58,32	58,32	0	0	0	0
006_A	Noord	40,5	59,07	59,07	59,07	57,19	57,19	57,19	0	0	0	0
006_B	Noord	43,5	59,22	59,22	59,22	57,36	57,36	57,36	0	0	0	0
006_C	Noord	46,5	59,27	59,27	59,27	57,53	57,53	57,53	0	0	0	0
006_D	Noord	49,5	59,28	59,28	59,28	57,68	57,68	57,68	0	0	0	0
006_E	Noord	52,5	59,32	59,32	59,32	57,85	57,85	57,85	0	0	0	0
006_F	Noord	55,5	59,36	59,36	59,36	58	58	58	0	0	0	0
007_A	Noord	22,5	59,16	59,16	59,16	55,39	55,39	55,39	0	0	0	0
007_B	Noord	25,5	59	59	59	55,8	55,8	55,8	0	0	0	0
007_C	Noord	28,5	58,83	58,83	58,83	56,29	56,29	56,29	0	0	0	0
007_D	Noord	31,5	58,71	58,71	58,71	56,75	56,75	56,75	0	0	0	0
007_E	Noord	34,5	58,63	58,63	58,63	57,08	57,08	57,08	0	0	0	0
007_F	Noord	37,5	58,91	58,91	58,91	57,43	57,43	57,43	0	0	0	0
008_A	Noord	4,5	61,44	61,44	61,44	45,42	45,42	45,42	0	0	-	-
008_B	Noord	7,5	61,47	61,47	61,47	48,78	48,78	48,78	0	0	-	-
008_C	Noord	10,5	61,25	61,25	61,25	50,74	50,74	50,74	0	0	-	-
008_D	Noord	13,5	60,96	60,96	60,96	52,32	52,32	52,32	0	0	-	-
008_E	Noord	16,5	60,52	60,52	60,52	53,84	53,84	53,84	0	0	-	-
008_F	Noord	19,5	59,92	59,92	59,92	54,77	54,77	54,77	0	0	-	-
009_A	Oost	58,5	61,76	61,76	61,76	57,3	57,3	57,3	0	0	0	0
009_B	Oost	61,5	61,63	61,63	61,63	57,38	57,38	57,38	0	0	0	0
010_A	Oost	22,5	64,12	64,12	64,12	54,61	54,61	54,61	0	0	-	-
010_B	Oost	25,5	63,83	63,83	63,83	54,99	54,99	54,99	0	0	-	-
010_C	Oost	28,5	63,54	63,54	63,54	55,44	55,44	55,44	0	0	0	0
010_D	Oost	31,5	63,29	63,29	63,29	55,74	55,74	55,74	0	0	0	0
010_E	Oost	34,5	63,03	63,03	63,03	56,04	56,04	56,04	0	0	0	0
010_F	Oost	37,5	62,81	62,81	62,81	56,27	56,27	56,27	0	0	0	0
011_A	Oost	40,5	62,7	62,7	62,7	56,39	56,39	56,39	0	0	0	0
011_B	Oost	43,5	62,58	62,58	62,58	56,55	56,55	56,55	0	0	0	0
011_C	Oost	46,5	62,42	62,42	62,42	56,7	56,7	56,7	0	0	0	0
011_D	Oost	49,5	62,24	62,24	62,24	56,84	56,84	56,84	0	0	0	0
011_E	Oost	52,5	62,09	62,09	62,09	56,96	56,96	56,96	0	0	0	0
011_F	Oost	55,5	61,92	61,92	61,92	57,02	57,02	57,02	0	0	0	0
012_A	Oost	4,5	65,92	65,92	65,92	46,02	46,02	46,03	0	0	-	-
012_B	Oost	7,5	65,88	65,88	65,88	48,91	48,91	48,91	0	0	-	-
012_C	Oost	10,5	65,63	65,63	65,63	50,61	50,61	50,61	0	0	-	-
012_D	Oost	13,5	65,32	65,32	65,32	51,83	51,83	51,83	0	0	-	-
012_E	Oost	16,5	64,98	64,98	64,98	53,11	53,11	53,11	0	0	-	-
012_F	Oost	19,5	64,63	64,63	64,63	53,97	53,97	53,97	0	0	-	-
013_A	Oost	58,5	62,14	62,14	62,14	56,76	56,76	56,76	0	0	0	0
013_B	Oost	61,5	61,97	61,97	61,97	56,86	56,86	56,86	0	0	0	0
014_A	Oost	40,5	63,31	63,31	63,31	55,95	55,95	55,95	0	0	0	0
014_B	Oost	43,5	63,16	63,16	63,16	56,12	56,12	56,12	0	0	0	0

Effect plan Grote Beer op woontoren overzijde Hoofdweg

Grote Beer FO = Functioneel ontwerp. d.d. 14 april 2021

Grote Beer BA = variant ontwerp conf. bestemmingsplan Alexanderknoop

Toetspunt	Gevel	Hoogte (m)	Wegen gecumuleerd			Spoor gecumuleerd			Wegen gecumuleerd (relevant bij >53 dB zonder aftrek)		Spoor gecumuleerd (relevant bij >55 dB)	
			Met Grote beer FO	Met Grote beer BA	Zonder Grote Beer	Met Grote beer FO	Met Grote beer BA	Zonder Grote Beer	Vershil Grote beer FO / Zonder	Vershil Grote beer BA / Zonder	Vershil Grote beer FO / Zonder	Vershil Grote beer BA / Zonder
014_C	Oost	46,5	62,97	62,97	62,97	56,26	56,26	56,26	0	0	0	0
014_D	Oost	49,5	62,76	62,76	62,76	56,41	56,41	56,41	0	0	0	0
014_E	Oost	52,5	62,57	62,57	62,57	56,53	56,53	56,53	0	0	0	0
014_F	Oost	55,5	62,36	62,36	62,36	56,59	56,59	56,59	0	0	0	0
015_A	Oost	22,5	64,94	64,94	64,94	54,2	54,2	54,2	0	0	-	-
015_B	Oost	25,5	64,63	64,63	64,63	54,58	54,58	54,58	0	0	-	-
015_C	Oost	28,5	64,35	64,35	64,35	54,96	54,96	54,96	0	0	-	-
015_D	Oost	31,5	64,09	64,09	64,09	55,37	55,37	55,37	0	0	0	0
015_E	Oost	34,5	63,84	63,84	63,84	55,67	55,67	55,67	0	0	0	0
015_F	Oost	37,5	63,61	63,61	63,61	55,96	55,96	55,96	0	0	0	0
016_A	Oost	4,5	66,65	66,65	66,65	46,27	46,27	46,27	0	0	-	-
016_B	Oost	7,5	66,58	66,58	66,58	49,08	49,08	49,08	0	0	-	-
016_C	Oost	10,5	66,34	66,34	66,34	50,31	50,31	50,31	0	0	-	-
016_D	Oost	13,5	66,05	66,05	66,05	51,46	51,46	51,46	0	0	-	-
016_E	Oost	16,5	65,73	65,73	65,73	52,71	52,71	52,71	0	0	-	-
016_F	Oost	19,5	65,39	65,39	65,39	53,68	53,68	53,68	0	0	-	-
017_A	Zuid	58,5	63,33	63,26	63,05	52,97	52,96	52,96	0,28	0,21	-	-
017_B	Zuid	61,5	63,02	63,05	62,84	52,94	52,93	52,93	0,18	0,21	-	-
018_A	Zuid	40,5	64,72	64,71	64,5	52,74	52,73	52,73	0,22	0,21	-	-
018_B	Zuid	43,5	64,51	64,51	64,28	52,93	52,92	52,92	0,23	0,23	-	-
018_C	Zuid	46,5	64,29	64,25	64,04	52,97	52,97	52,96	0,25	0,21	-	-
018_D	Zuid	49,5	64,05	64	63,79	53,03	53,01	53,01	0,26	0,21	-	-
018_E	Zuid	52,5	63,83	63,78	63,57	53,07	53,05	53,05	0,26	0,21	-	-
018_F	Zuid	55,5	63,61	63,55	63,34	53,08	53,05	53,05	0,27	0,21	-	-
019_A	Zuid	22,5	66,14	66,12	65,95	51,8	51,68	51,67	0,19	0,17	-	-
019_B	Zuid	25,5	65,92	65,89	65,72	52,28	52,18	52,17	0,2	0,17	-	-
019_C	Zuid	28,5	65,67	65,65	65,47	52,28	52,28	52,26	0,2	0,18	-	-
019_D	Zuid	31,5	65,43	65,41	65,22	52,45	52,45	52,44	0,21	0,19	-	-
019_E	Zuid	34,5	65,19	65,17	64,98	52,44	52,43	52,42	0,21	0,19	-	-
019_F	Zuid	37,5	64,98	64,96	64,77	52,74	52,73	52,73	0,21	0,19	-	-
020_A	Zuid	4,5	67,25	67,23	67,15	38,53	37,07	37,39	0,1	0,08	-	-
020_B	Zuid	7,5	67,32	67,3	67,19	39,93	38,92	39,47	0,13	0,11	-	-
020_C	Zuid	10,5	67,22	67,2	67,09	41,66	40,89	41,82	0,13	0,11	-	-
020_D	Zuid	13,5	67,02	67	66,89	42,63	41,93	41,87	0,13	0,11	-	-
020_E	Zuid	16,5	66,62	66,6	66,47	45,47	45,08	45,03	0,15	0,13	-	-
020_F	Zuid	19,5	66,31	66,29	66,12	51,51	51,4	51,39	0,19	0,17	-	-
021_A	Zuid	58,5	63,32	63,29	63,07	53,54	53,5	53,5	0,25	0,22	-	-
021_B	Zuid	61,5	63,01	63,06	62,85	53,51	53,46	53,46	0,16	0,21	-	-
022_A	Zuid	40,5	64,57	64,55	64,36	53,69	53,64	53,61	0,21	0,19	-	-
022_B	Zuid	43,5	64,37	64,35	64,14	53,75	53,7	53,66	0,23	0,21	-	-
022_C	Zuid	46,5	64,17	64,13	63,93	53,74	53,68	53,65	0,24	0,2	-	-
022_D	Zuid	49,5	63,96	63,91	63,71	53,76	53,67	53,67	0,25	0,2	-	-
022_E	Zuid	52,5	63,74	63,67	63,48	53,74	53,65	53,65	0,26	0,19	-	-
022_F	Zuid	55,5	63,52	63,46	63,26	53,71	53,61	53,61	0,26	0,2	-	-
023_A	Zuid	22,5	65,89	65,87	65,7	52,72	52,7	52,67	0,19	0,17	-	-
023_B	Zuid	25,5	65,71	65,71	65,53	53,15	53,13	53,09	0,18	0,18	-	-
023_C	Zuid	28,5	65,5	65,49	65,3	53,2	53,26	53,19	0,2	0,19	-	-
023_D	Zuid	31,5	65,27	65,27	65,08	53,18	53,25	53,17	0,19	0,19	-	-
023_E	Zuid	34,5	65,05	65,06	64,86	53,29	53,35	53,28	0,19	0,2	-	-
023_F	Zuid	37,5	64,83	64,83	64,63	53,54	53,61	53,53	0,2	0,2	-	-
024_A	Zuid	4,5	66,89	66,88	66,78	38,44	36,89	37,85	0,11	0,1	-	-
024_B	Zuid	7,5	66,99	66,99	66,86	39,63	38,4	39,25	0,13	0,13	-	-
024_C	Zuid	10,5	66,91	66,9	66,77	41,88	41,07	41,23	0,14	0,13	-	-
024_D	Zuid	13,5	66,76	66,75	66,64	42,16	41,28	41,23	0,12	0,11	-	-
024_E	Zuid	16,5	66,1	66,09	65,92	47,83	47,57	47,56	0,18	0,17	-	-
024_F	Zuid	19,5	65,99	65,97	65,82	52,31	52,21	52,21	0,17	0,15	-	-
025_A	West	58,5	60,85	60,85	60,82	56,31	56,31	56,31	0,03	0,03	0	0
025_B	West	61,5	60,76	60,76	60,73	56,4	56,4	56,4	0,03	0,03	0	0
026_A	West	40,5	61,41	61,41	61,38	55,35	55,35	55,35	0,03	0,03	0	0
026_B	West	43,5	61,37	61,37	61,33	55,82	55,82	55,82	0,04	0,04	0	0
026_C	West	46,5	61,22	61,22	61,19	55,98	55,98	55,98	0,03	0,03	0	0
026_D	West	49,5	61,16	61,16	61,13	56,04	56,04	56,04	0,03	0,03	0	0
026_E	West	52,5	61,08	61,08	61,05	56,1	56,1	56,1	0,03	0,03	0	0
026_F	West	55,5	60,96	60,96	60,93	56,19	56,19	56,19	0,03	0,03	0	0

## Effect plan Grote Beer op woontoren overzijde Hoofdweg

Grote Beer FO = Functioneel ontwerp. d.d. 14 april 2021

Grote Beer BA = variant ontwerp conf. bestemmingsplan Alexanderknoop

Toetspunt	Gevel	Hoogte (m)	Wegen gecumuleerd			Spoor gecumuleerd			Wegen gecumuleerd (relevant bij >53 dB zonder aftrek)		Spoor gecumuleerd (relevant bij >55 dB )		
			Met Grote beer FO	Met Grote beer BA	Zonder Grote Beer	Met Grote beer FO	Met Grote beer BA	Zonder Grote Beer	Vershil Grote beer FO / Zonder	Vershil Grote beer BA / Zonder	Vershil Grote beer FO / Zonder	Vershil Grote beer BA / Zonder	
027_A	West	22,5	59,26	59,26	59,27	52,64	52,64	52,64	-0,01	-0,01	-	-	
027_B	West	25,5	60,69	60,69	60,67	53,38	53,38	53,38	0,02	0,02	-	-	
027_C	West	28,5	61,16	61,16	61,14	53,86	53,86	53,86	0,02	0,02	-	-	
027_D	West	31,5	61,18	61,18	61,15	54,37	54,37	54,37	0,03	0,03	-	-	
027_E	West	34,5	61,13	61,13	61,1	54,65	54,66	54,65	0,03	0,03	-	-	
027_F	West	37,5	61,21	61,21	61,18	54,98	54,98	54,98	0,03	0,03	-	-	
028_A	West	4,5	56,82	56,82	56,87	38,24	38,24	38,17	-0,05	-0,05	-	-	
028_B	West	7,5	56,87	56,87	56,88	38,55	38,55	38,53	-0,01	-0,01	-	-	
028_C	West	10,5	56,78	56,78	56,84	39,54	39,55	39,53	-0,06	-0,06	-	-	
028_D	West	13,5	56,71	56,71	56,89	41,89	41,89	41,88	-0,18	-0,18	-	-	
028_E	West	16,5	57,22	57,22	57,14	47,3	47,3	47,3	0,08	0,08	-	-	
028_F	West	19,5	57,16	57,16	57,19	51,14	51,14	51,14	-0,03	-0,03	-	-	
029_A	West	58,5	60,64	60,64	60,61	56,04	56,04	56,04	0,03	0,03	0	0	
029_B	West	61,5	60,61	60,61	60,58	56,15	56,15	56,15	0,03	0,03	0	0	
030_A	West	40,5	60,44	60,44	60,4	54,9	54,9	54,9	0,04	0,04	-	-	
030_B	West	43,5	60,51	60,51	60,48	55,25	55,25	55,25	0,03	0,03	0	0	
030_C	West	46,5	60,67	60,67	60,64	55,42	55,42	55,42	0,03	0,03	0	0	
030_D	West	49,5	60,71	60,71	60,68	55,54	55,54	55,54	0,03	0,03	0	0	
030_E	West	52,5	60,71	60,71	60,68	55,67	55,67	55,67	0,03	0,03	0	0	
030_F	West	55,5	60,65	60,65	60,62	55,77	55,77	55,77	0,03	0,03	0	0	
031_A	West	22,5	55,18	55,18	55,16	51,28	51,28	51,28	0,02	0,02	-	-	
031_B	West	25,5	56,55	56,55	56,52	52,35	52,35	52,34	0,03	0,03	-	-	
031_C	West	28,5	57,77	57,76	57,73	53,09	53,09	53,09	0,04	0,03	-	-	
031_D	West	31,5	58,5	58,5	58,46	53,66	53,66	53,66	0,04	0,04	-	-	
031_E	West	34,5	58,78	58,78	58,74	54,04	54,04	54,04	0,04	0,04	-	-	
031_F	West	37,5	59,52	59,52	59,48	54,48	54,48	54,48	0,04	0,04	-	-	
032_A	West	4,5	52,35	52,35	51,99	38,23	38,23	38,17	-	-	-	-	
032_B	West	7,5	52,7	52,7	52,25	38,7	38,7	38,68	-	-	-	-	
032_C	West	10,5	52,84	52,84	52,33	40,12	40,12	40,11	-	-	-	-	
032_D	West	13,5	53,24	53,24	52,79	43,93	43,93	43,93	-	-	-	-	
032_E	West	16,5	53,8	53,8	53,58	46,68	46,68	46,68	0,22	0,22	-	-	
032_F	West	19,5	54,71	54,71	54,52	49,84	49,84	49,84	0,19	0,19	-	-	
									<b>Max</b>	<b>0,28</b>	<b>0,23</b>	<b>0</b>	<b>0</b>
									<b>Min</b>	<b>-0,18</b>	<b>-0,18</b>	<b>0</b>	<b>0</b>
									<b>Gem.</b>	<b>0,06</b>	<b>0,05</b>	<b>0,00</b>	<b>0,00</b>